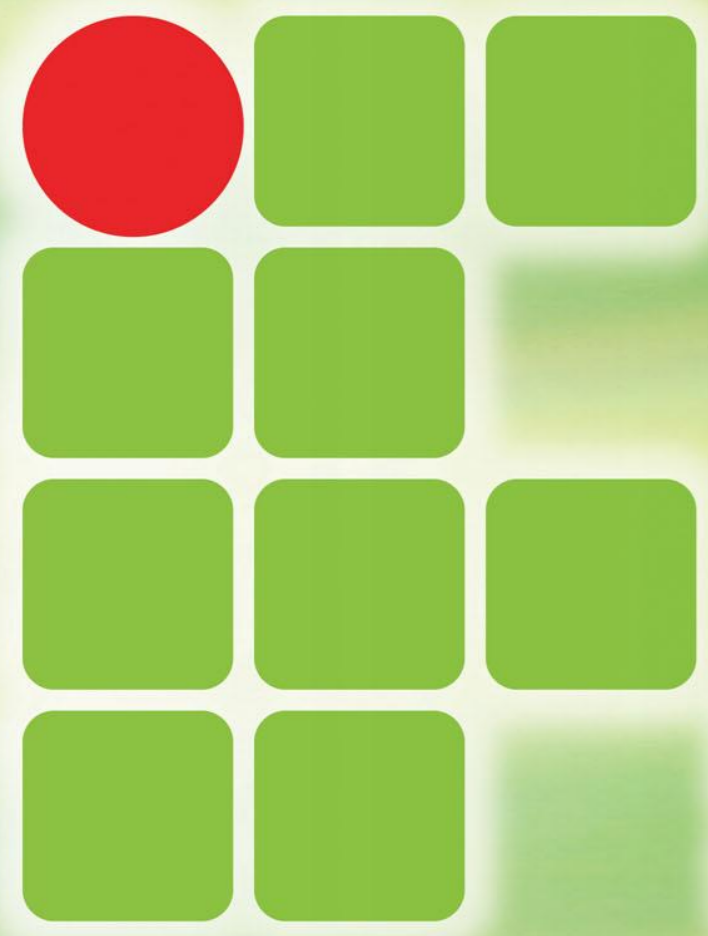


POLUIÇÃO DAS PRAIAS NA ILHA DE SANTA CATARINA

VERÃO 2011/2012

PROJETO DE EXTENSÃO – APROEX IFSC / FATMA



**INSTITUTO FEDERAL
SANTA CATARINA**

Hinz, Júlia S.; Peixoto, Luiz E.; Pereira, Eduardo G.; Tavares, Amanda –
Curso Técnico Integrado em Química, - IFSC/Campus Florianópolis
Junkes, Berenice S.– IFSC/Campus Florianópolis (berenice@ifsc.edu.br)
Morales, Eunice R. Z. de - FATMA



Balneabilidade e a FATMA.

➤A Fundação do Meio Ambiente de Santa Catarina (FATMA) vem desempenhando papel indispensável no monitoramento dos balneários catarinenses, analisando e divulgando os resultados referentes a qualidade das águas de 195 pontos do litoral do Estado. Esse trabalho é feito desde 1976, e segue a Resolução do Conselho Nacional do Meio ambiente-CONAMA no. 357/2005. Consiste basicamente no procedimento a seguir:

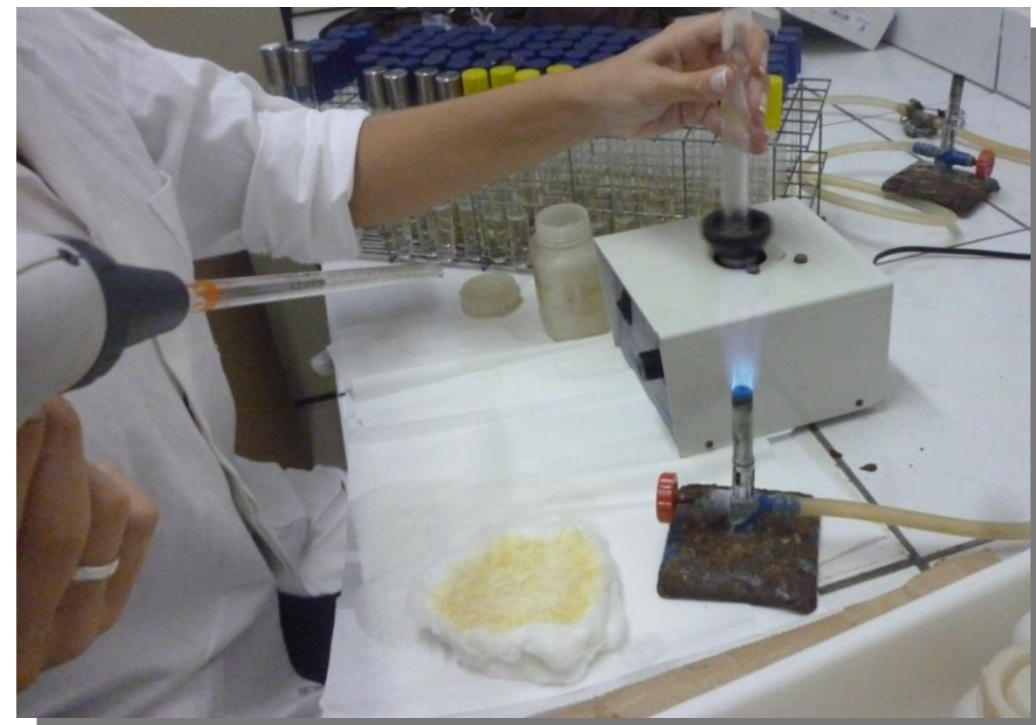


1. Coleta nos pontos pesquisados.

- No município de Florianópolis são coletados amostras de água em 34 praias, incluindo Ilha e Continente.
- São realizadas, preferencialmente, em pontos de intensa presença de banhistas

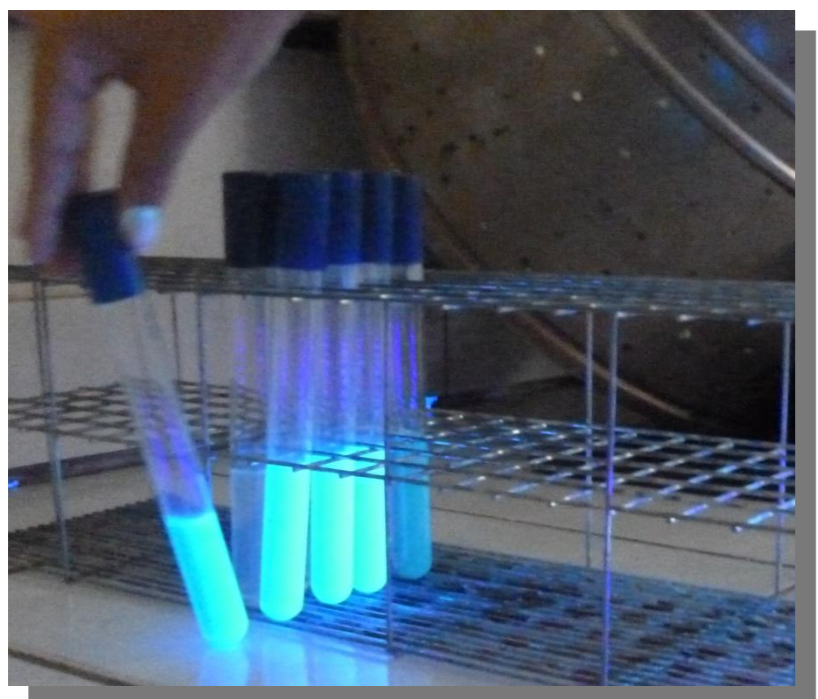
2. Análise das amostras.

- No laboratório, as amostras são analisadas pelo método de **tubos múltiplos**, empregando a *Escherichia coli* como indicador da qualidade da água.



3. Resultados .

- O material coletado é submetido a exames bacteriológicos durante 24 horas. São necessárias 5 (cinco) semanas consecutivas de coleta para se obter um resultado tecnicamente confiável.



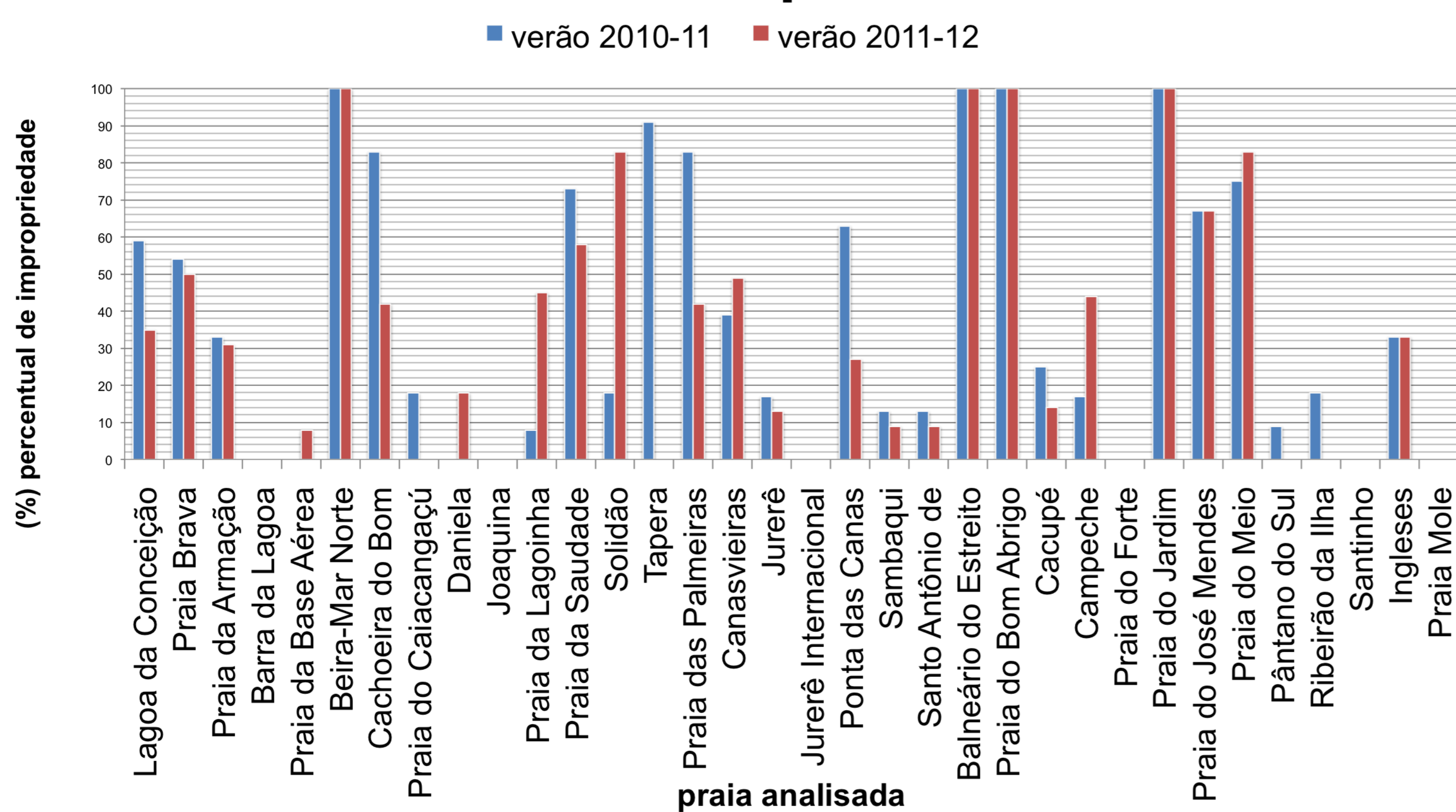
4. Divulgação dos resultados

- Relatórios são publicados com periodicidade semanal no site da FATMA e placas indicativas são fixadas nos pontos de coleta:

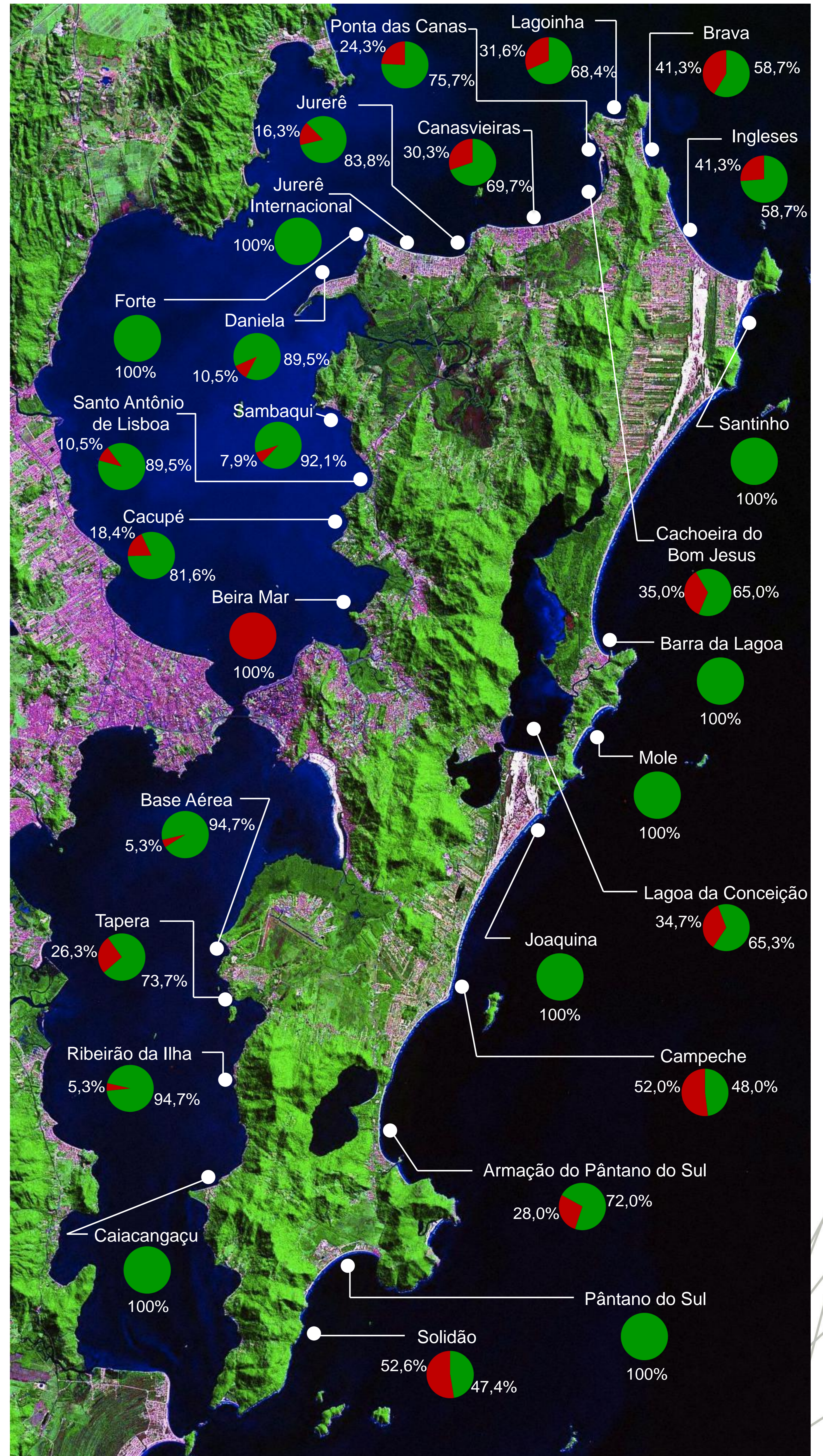
Município	Balneário	Data da Coleta	Situação
FLORIANÓPOLIS	1 PRAIA DO BOM ABRIGO (Ponto 08)	06/03/2012	☺
FLORIANÓPOLIS	1 FRENTE À RUA TEÓFILO ALMEIDA		
FLORIANÓPOLIS	1 PRAIA DO CACUPÉ (Ponto 09)	22/03/2012	☺
FLORIANÓPOLIS	1 PRAIA DO CACUPÉ (Ponto 09)		
FLORIANÓPOLIS	1 PRAIA DO CACUPÉ (Ponto 09)		

O que mudou na última temporada nas praias de Florianópolis?

Percentual de Impropriedade por Praia - Florianópolis

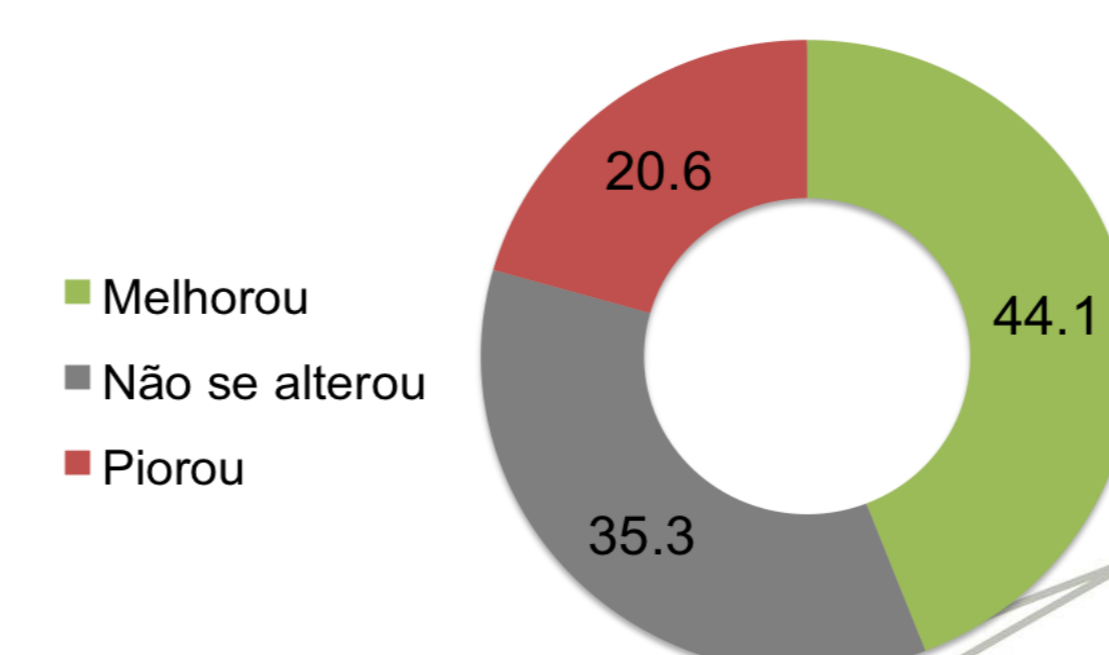


O processo descrito acima, foi realizado por alunos do Curso Técnico em Química-integrado e técnicos da FATMA durante os cinco meses de alta temporada, entre novembro de 2011 e março de 2012. Os dados do período foram comparados com aqueles do mesmo período da temporada anterior. Constatou-se que 20,6% das praias analisadas apresentaram piora em suas condições de balneabilidade, em 44,1% houve melhora e em 35,3% não houve alteração das condições de balneabilidade entre o verão anterior e o atual.



Dados referentes a média de pontos próprio/impróprio das praias amostradas no período que compreende 01/11/2011 até 22/03/2012. Fonte: Fundação do Meio Ambiente (FATMA)

Percentual de mudança verificada nas praias entre o verão 2010-11 e o verão 2011-12



Essa mudança positiva pode ser considerado um reflexo do fenômeno climático que fez com que ocorressem menos chuvas nesse último verão. Condições de impropriedade são comumente encontradas após períodos de chuva intensa.



**Secretaria de Educação
Profissional e Tecnológica**

**Ministério
da Educação**

